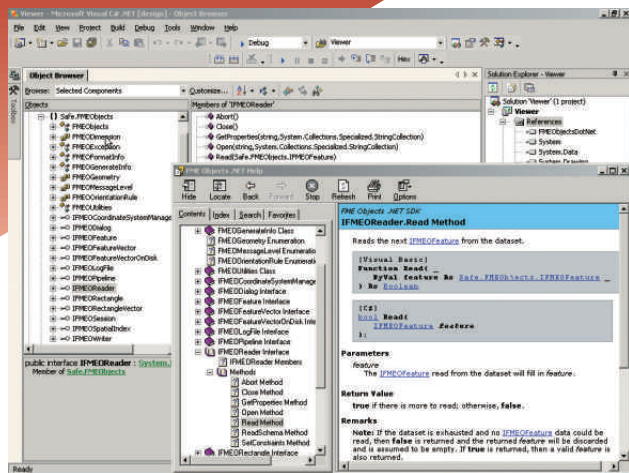


FME Objects



inovação

Os desenvolvedores de aplicativos podem usar o FME Objects® para adicionar suporte a leitura e escrita para mais de 100 diferentes fontes de dados.



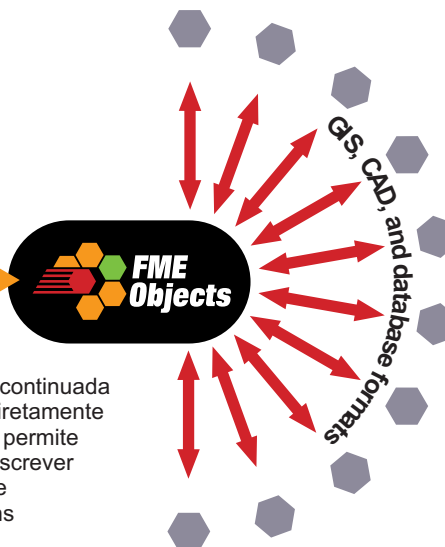
Exemplo mostrando o FME Objects .NET em um ambiente Visual Studio.

Fácil personalização

FME Objects, a versão incorporável do FME, é uma biblioteca digital para trabalhar com dados espaciais. Se você é um desenvolvedor do aplicativo, você pode usar o FME Objects para construir poderosas conversões de dados espaciais e capacitação de processamento em aplicações novas ou já existentes.

SPATIALLY
ENABLED
APPLICATION

Incorpora de forma continuada a tecnologia FME diretamente em sua aplicação e permite aos usuários ler e escrever diretamente mais de 100 diferente origens de dados



●Funcionalidade

Aqui estão apenas algumas das funções que uma aplicação FME Objects-based pode executar:

- Ler dados dos formatos suportados pelo FME.
- Escrever dados escritos nos formatos suportados pelo FME.
- Indexar dados espaciais e realizar consultas espaciais complexas.
- Converter características de um sistema de coordenadas para outro.
- Formar polígonos para entradas de feições lineares.
- Retirar duplicatas de um conjunto de elementos lineares.
- Gerar pontos no interior de polígonos.
- Criar buffers.
- e muitos mais...

Formatos

Você também pode escolher entre mais de 100 formatos, incluindo:

AutoCAD DWG / DXF, DGN, MGE, VPF, GML, MapInfo MIF / TAB, GeoMedia Access Warehouse, ESRI Shape, E00, SDE, Geodatabase, Oracle Spatial, e muitos mais.

Interfaces

Interfaces suportados incluem: C ++, C, COM (VB), .NET (C #, VB.NET), Java, Delphi e ArcView Avenue.

Preços

Escolha os recursos que você precisa. O preço é baseado na funcionalidade e no número de licenças.

Extensões

Você pode adicionar novos formatos e processos sem ter que reconstruir a sua aplicação.

Outras opções

Use o FME Plug-in Software Development Kit (SDK) para adicionar suporte a formatos adicionais, e criar suas próprias funções.

